

Beiersdorf



Indice AGIP  
Abril 2026



DIAGEO



scJohnson

Kimberly-Clark



Socio Cooperador:



# Descripción del Índice



- El Índice AGIP expresa el valor ponderado de la variación anual del total de las ventas de las empresas socias en Chile
- Se expresa también en subconjuntos de ese indicador. Se incluye el valor ponderado para las ventas a Supermercados como también separado en las dos categorías más relevantes en que participan los socios: Alimentos y Bebidas
- Se presentan además para efectos de comparación, los indicadores de cambio anual de ventas de Supermercados en Chile, IMACEC(1) global de la Economía y el IMACEC Comercio
- Se presentan también los indicadores corregidos por inflación.
- Un resumen de ellos a continuación:

(1) El Índice Mensual de Actividad Económica ([Imacec](#)) es una estimación que resume la actividad de los distintos sectores de la economía en un determinado mes, a precios del año anterior; su variación interanual constituye una aproximación de la evolución del PIB

## Variación anual de Ventas (% variación 12 meses)

<b>AGIP Total</b>	<i>Ventas Totales Empresas-AGIP: VARIACION RESPECTO AL AÑO ANTERIOR - NOMINAL PONDERADO</i>
<b>AGIP SUP</b>	<i>Ventas a Supermercados Empresas AGIP: VARIACION RESPECTO AL AÑO ANTERIOR - NOMINAL PONDERADO</i>
<b>Alimentos</b>	<i>Ventas Empresas AGIP Categoría Alimentos: VARIACION RESPECTO AL AÑO ANTERIOR - NOMINAL PONDERADO</i>
<b>Alimentos Sup</b>	<i>Ventas a Supermercados de Empresas AGIP Categoría Alimentos: VARIACION RESPECTO AL AÑO ANTERIOR - NOMINAL PONDERADO</i>
<b>BCL</b>	<i>Ventas Empresas AGIP Categoría Bebidas/Cervezas y Licores: VARIACION RESPECTO AL AÑO ANTERIOR - NOMINAL PONDERADO</i>
<b>BCL Sup</b>	<i>Ventas a Supermercados de Empresas AGIP Categoría Bebidas/Cervezas y Licores: VARIACION RESPECTO AL AÑO ANTERIOR - NOMINAL PONDERADO</i>
<b>Smdos.</b>	<i>VENTAS TOTALES - SMDOS.: VARIACION RESPECTO AL AÑO ANTERIOR - NOMINAL PUBLICACION INE</i>
<b>IMACEC</b>	<b>Índice Mensual de Actividad Económica (Imacec). Estimación de la actividad de los distintos sectores de la economía, a precios del año anterior</b>
<b>IMACEC Com</b>	<b>Índice Mensual de Actividad del Comercio Minorista, Mayorista y Automotriz</b>

# Indice AGIP - Año 2026 – Cuadros de Valores



Variación NOMINAL anual de Ventas (% variación 12 meses)

<b>NOMINAL</b>	AGIP Total	AGIP SUP	Alimentos	Alimentos Sup	BCL	BCL Sup	Smdos.	IMACEC	IMACEC Com	Inflación ult 12 meses
ene-25	4,7	5,9	3,1	8,8	5,0	4,0	6,6	3,0	9,6	4,9
feb-25	-0,9	0,7	1,1	6,3	-3,4	-2,8	1,5	0,3	3,1	4,7
mar-25	8,4	11,2	7,9	16,1	7,3	8,7	3,2	4,9	8,8	4,9
abr-25	3,9	6,5	5,8	8,5	1,5	5,6	8,9	3,9	2,9	4,5
may-25	6,5	3,9	3,8	5,3	10,7	4,2	8,4	3,9	2,9	4,4
jun-25	5,9	4,1	4,3	6,8	7,7	4,3	2,0	3,4	6,9	4,1
jul-25	6,8	5,1	11,0	11,0	3,4	3,9	6,5	1,6	4,5	4,3
ago-25	3,1	0,3	4,6	8,4	1,6	-12,7	6,6	0,3	2	4,0
sept-25	7,5	5,3	10,7	6,4	1,1	5,0	1,9	3,3	10,8	4,4
oct-25	4,3	4,8	4,7	2,2	4,7	15,8	5,6	2,1	8,3	3,4
nov-25	4,3	-0,7	5,2	3,4	3,7	-7,2	4,5	1,4	6,2	3,4
dic-25	4,3	4,1	0,6	-1,1	5,6	12,3	1,9	1,3	7	3,5
ene-26	5,5	6,9	3,6	4,7	4,2	9,6	5,6	-0,5	-0,9	2,8
feb-26	3,2	2,8	3,8	2,5	1,0	2,0	3,0	-0,3	0,2	2,4
mar-26	5,9	3,7	5,8	3,5	4,9	1,0	2,2	-0,1	5,1	2,8
abr-26	2,3	3,0	0,8	4,6	0,3	-4,3	2,3	-1,2	2,1	4,0

(\*) El índice incluye el valor del Imacec e Imacec Comercio publicado por el Banco Central de Chile y estadísticas Supermercados publicadas por el INE

# Indice AGIP – Año 2026 – Cuadros de Valores



Variación "REAL" anual de Ventas (% variación 12 meses), corregido por IPC

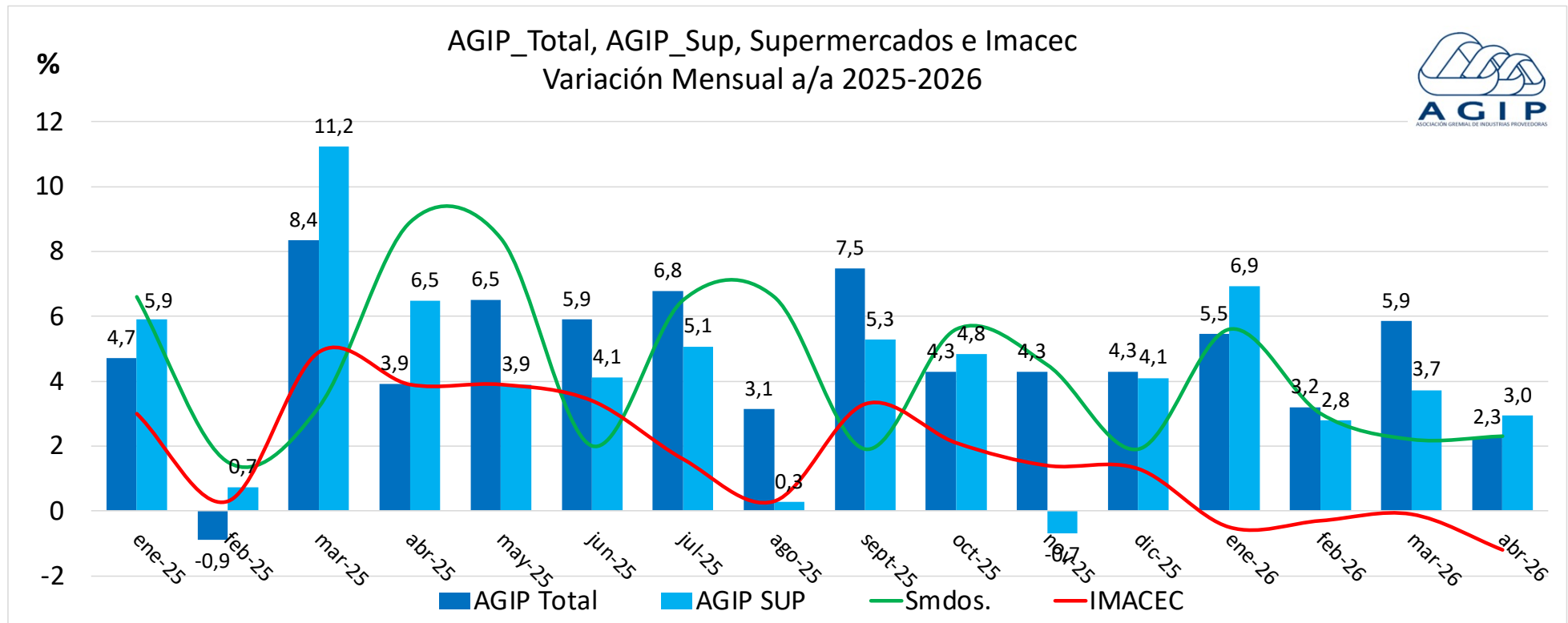
<b>REAL</b>	AGIP Total	AGIP SUP	Alimentos	Alimentos Sup	BCL	BCL Sup	Smdos.	IMACEC	IMACEC Com
ene-25	-0,2	1,0	-1,7	3,8	0,1	-0,9	3,7	3,0	9,6
feb-25	-5,3	-3,8	-3,4	1,6	-7,7	-7,1	-1,1	0,3	3,1
mar-25	3,3	6,0	2,9	10,7	2,3	3,6	-0,7	4,9	8,8
abr-25	-0,6	1,9	1,2	3,9	-2,9	1,1	5,0	3,9	2,9
may-25	2,0	-0,5	-0,6	0,8	6,0	-0,2	4,2	3,9	2,9
jun-25	1,7	0,0	0,2	2,6	3,5	0,2	-0,7	3,4	6,9
jul-25	2,4	0,7	6,4	6,4	-0,9	-0,4	2,9	1,6	4,5
ago-25	-0,8	-3,6	0,5	4,2	-2,3	-16,1	3,0	0,3	2,0
sept-25	3,0	0,8	6,1	1,9	-3,2	0,5	-2,7	3,3	10,8
oct-25	0,9	1,4	1,3	-1,2	1,3	12,0	2,8	2,1	8,3
nov-25	0,9	-4,0	1,7	0,0	0,2	-10,3	1,5	1,4	6,2
dic-25	0,8	0,6	-2,8	-4,4	2,1	8,5	-1,3	1,3	7,0
ene-26	2,6	4,0	0,8	1,9	1,4	6,6	2,1	-0,5	-0,9
feb-26	0,8	0,4	1,4	0,1	-1,4	-0,4	-0,4	-0,3	0,2
mar-26	3,0	0,9	2,9	0,6	2,0	-1,8	-0,9	-0,1	5,1
abr-26	-1,7	-1,0	-3,1	0,6	-3,5	-7,9	-1,6	-1,2	2,1

(\*) El índice incluye el valor del Imacec e Imacec Comercio publicado por el Banco Central de Chile y estadísticas Supermercados publicadas por el INE

# Indice AGIP Series Enero 2025 – Abril 2026



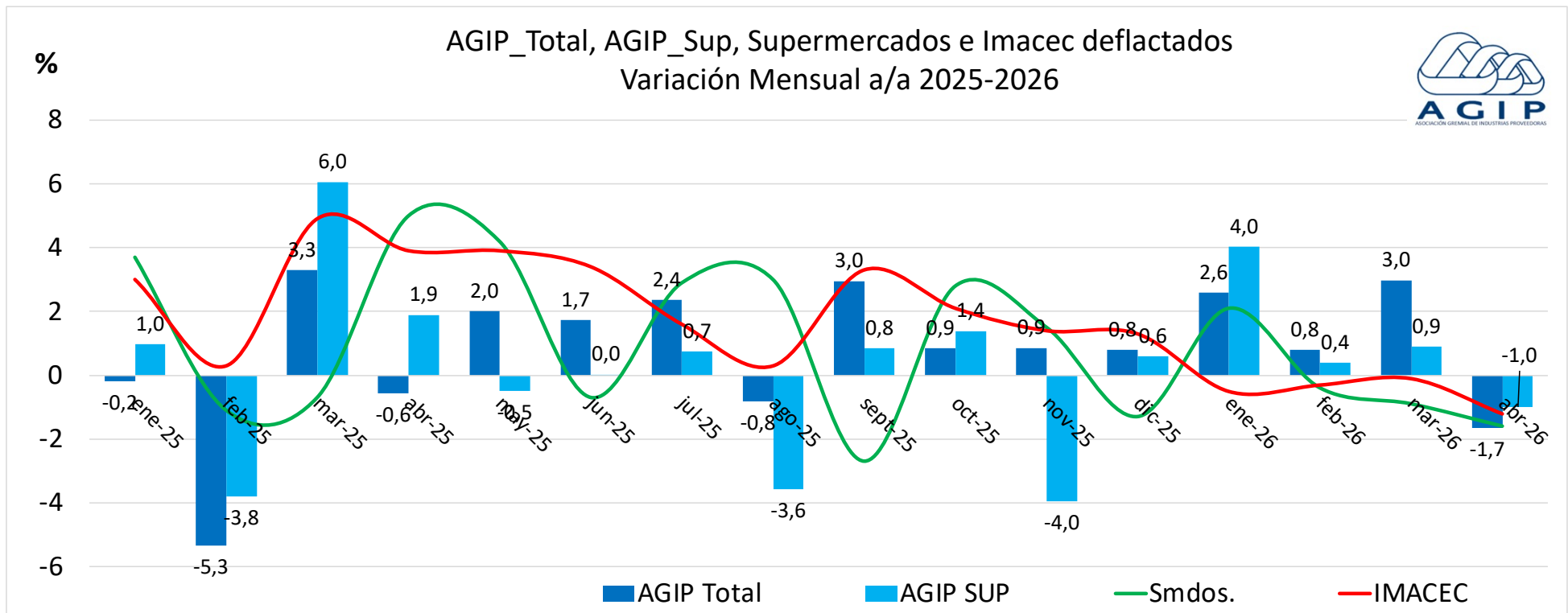
Indicador Mensual NOMINAL (% variación 12 meses)



# Indice AGIP Series Enero 2025 – Abril 2026



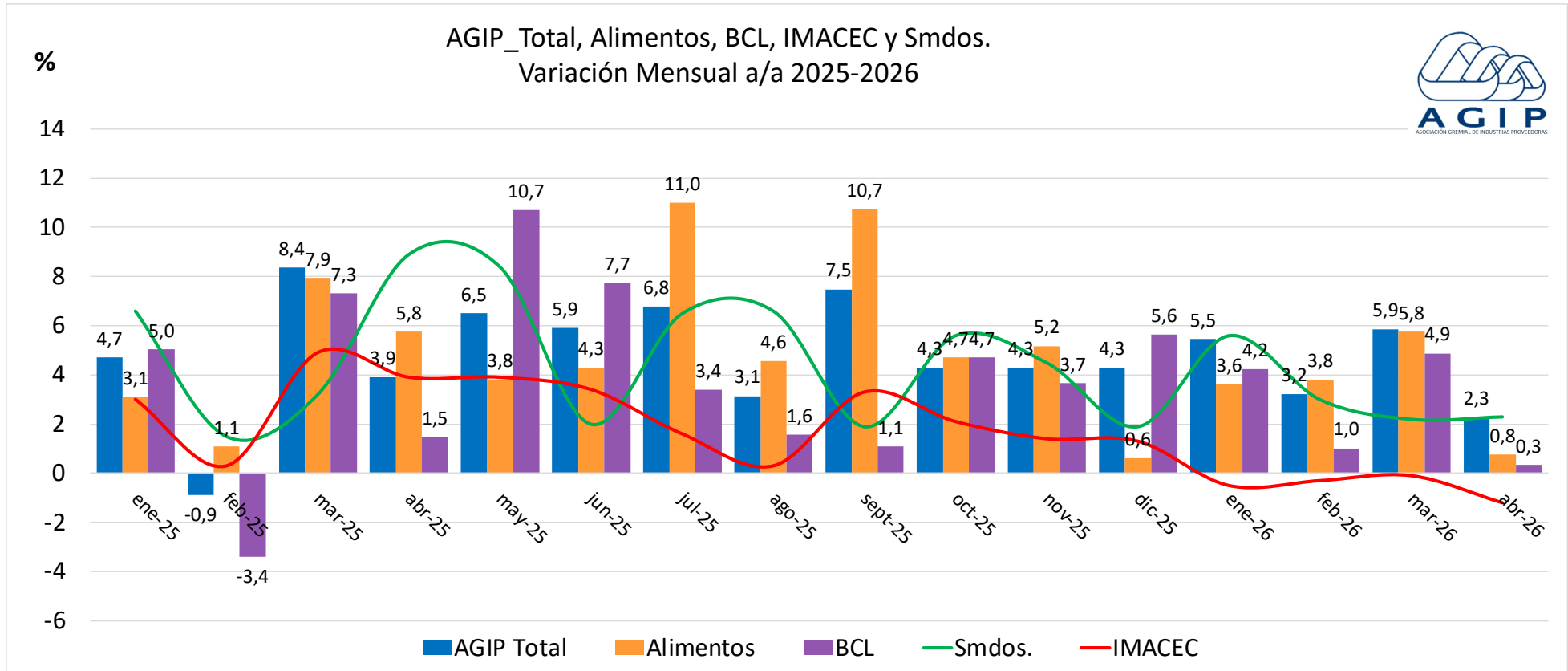
Variación Mensual "REAL" (% variación 12 meses), corregido por IPC



# Indice AGIP Series Enero 2025 – Abril 2026



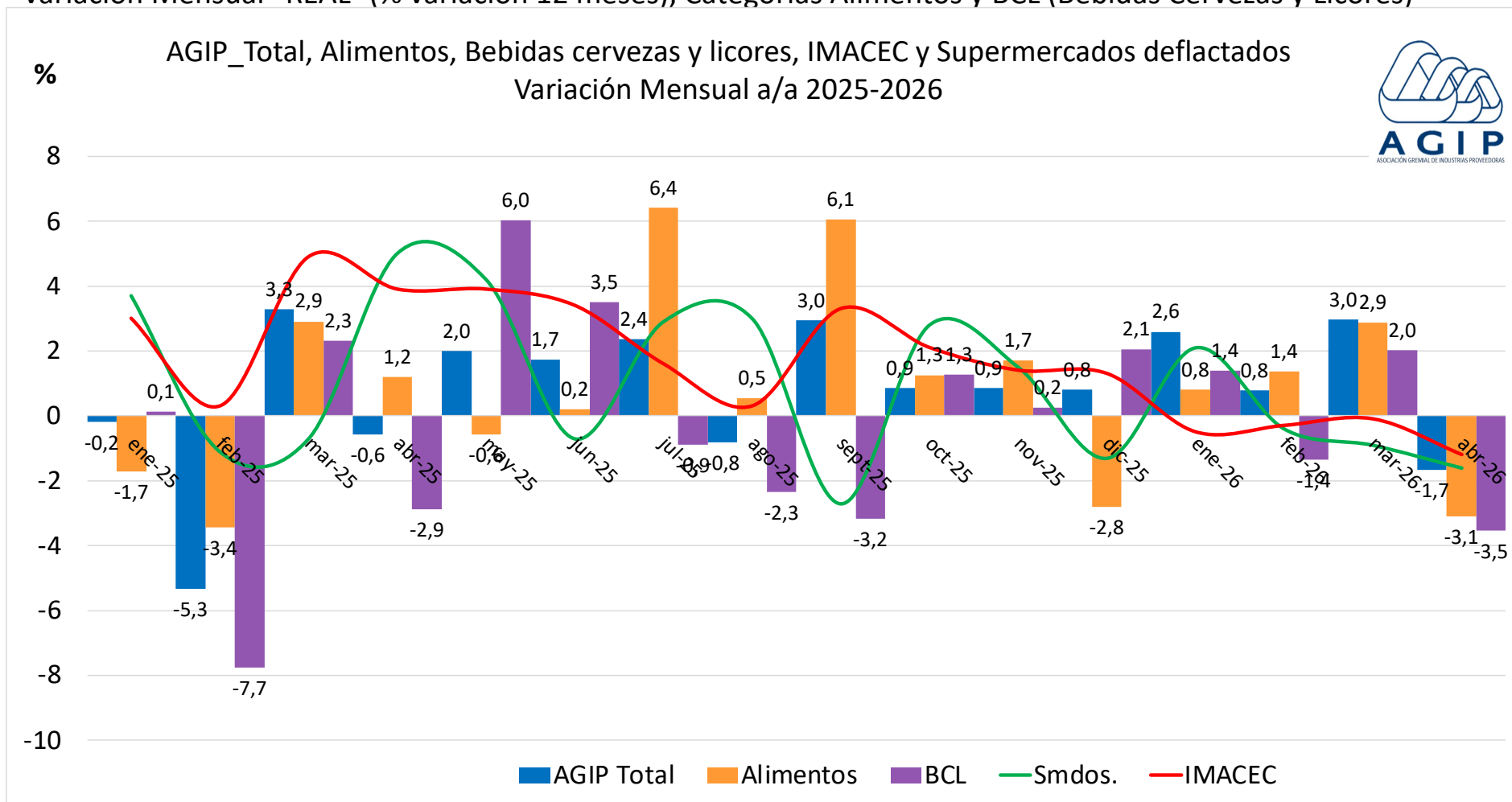
Variación Mensual NOMINAL (% variación 12 meses), Categorías Alimentos y BCL (Bebidas Cervezas y Licores)



# Indice AGIP Series Enero 2025 – Abril 2026



Variación Mensual “REAL” (% variación 12 meses), Categorías Alimentos y BCL (Bebidas Cervezas y Licores)



# Indice AGIP - Tendencia Año 2026



## Promedio Móvil 12 meses – Variación Nominal de Ventas - Cuadro de Valores

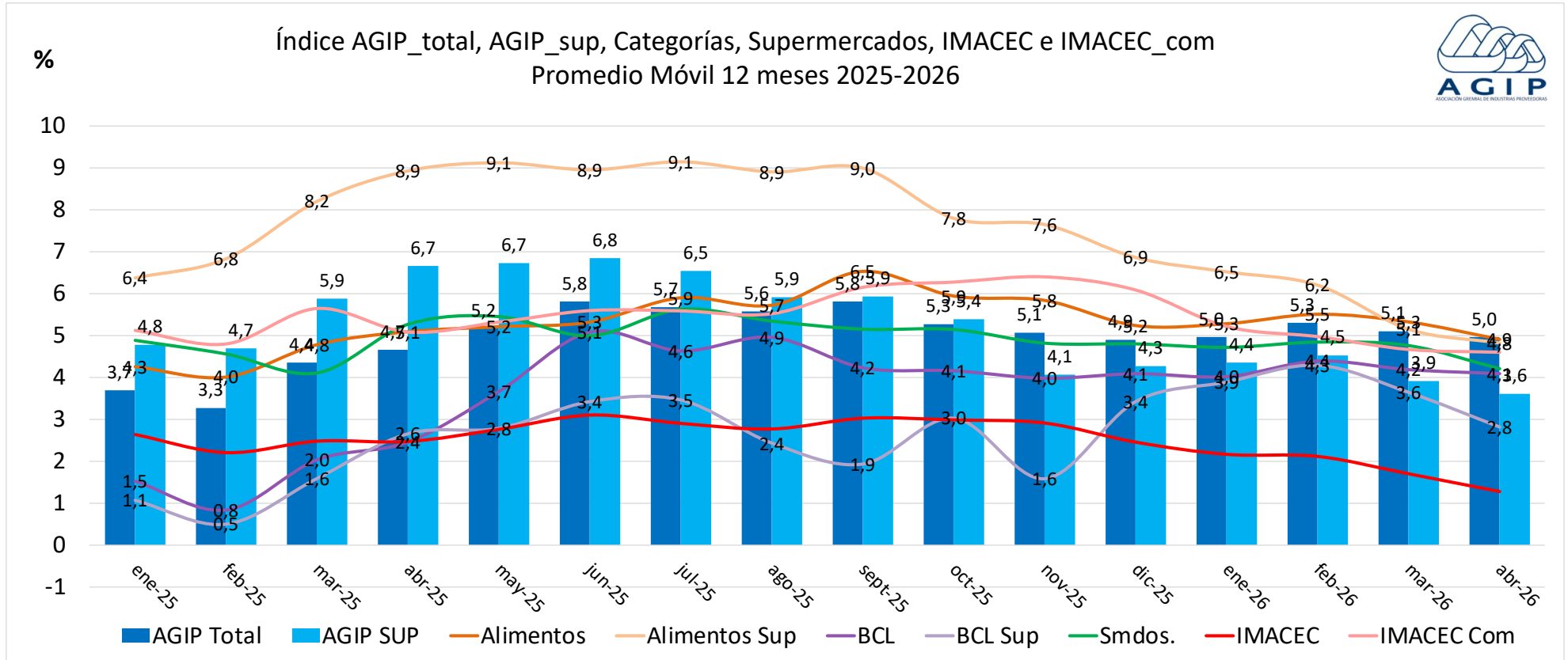
Rolling 12 meses									
<b>NOMINAL</b>	AGIP Total	AGIP SUP	Alimentos	Alimentos Sup	BCL	BCL Sup	Smdos.	IMACEC	IMACEC Com
ene-25	3,7	4,8	4,3	6,4	1,5	1,1	4,9	2,6	5,1
feb-25	3,3	4,7	4,0	6,8	0,8	0,5	4,6	2,2	4,8
mar-25	4,4	5,9	4,8	8,2	2,0	1,6	4,1	2,5	5,6
abr-25	4,7	6,7	5,1	8,9	2,4	2,6	5,3	2,5	5,1
may-25	5,2	6,7	5,2	9,1	3,7	2,8	5,5	2,8	5,3
jun-25	5,8	6,8	5,3	8,9	5,1	3,4	5,0	3,1	5,6
jul-25	5,7	6,5	5,9	9,1	4,6	3,5	5,6	2,9	5,6
ago-25	5,6	5,9	5,7	8,9	4,9	2,4	5,3	2,8	5,5
sept-25	5,8	5,9	6,5	9,0	4,2	1,9	5,2	3,0	6,2
oct-25	5,3	5,4	5,9	7,8	4,1	3,0	5,1	3,0	6,3
nov-25	5,1	4,1	5,8	7,6	4,0	1,6	4,8	2,9	6,4
dic-25	4,9	4,3	5,2	6,9	4,1	3,4	4,8	2,5	6,1
ene-26	5,0	4,4	5,3	6,5	4,0	3,9	4,7	2,2	5,2
feb-26	5,3	4,5	5,5	6,2	4,4	4,3	4,8	2,1	5,0
mar-26	5,1	3,9	5,3	5,1	4,2	3,6	4,8	1,7	4,7
abr-26	5,0	3,6	4,9	4,8	4,1	2,8	4,2	1,3	4,6

(\*) El índice incluye el valor del Imacec e Imacec Comercio publicado por el Banco Central de Chile y estadísticas Supermercados publicadas por el INE.

# Índice AGIP - Tendencia a Año 2026



Variación NOMINAL anual de Ventas – Promedio Móvil 12 meses



# Indice AGIP - Tendencia Año 2026



Promedio Móvil 12 meses - Variación "REAL" anual de Ventas – Cuadro de Valores

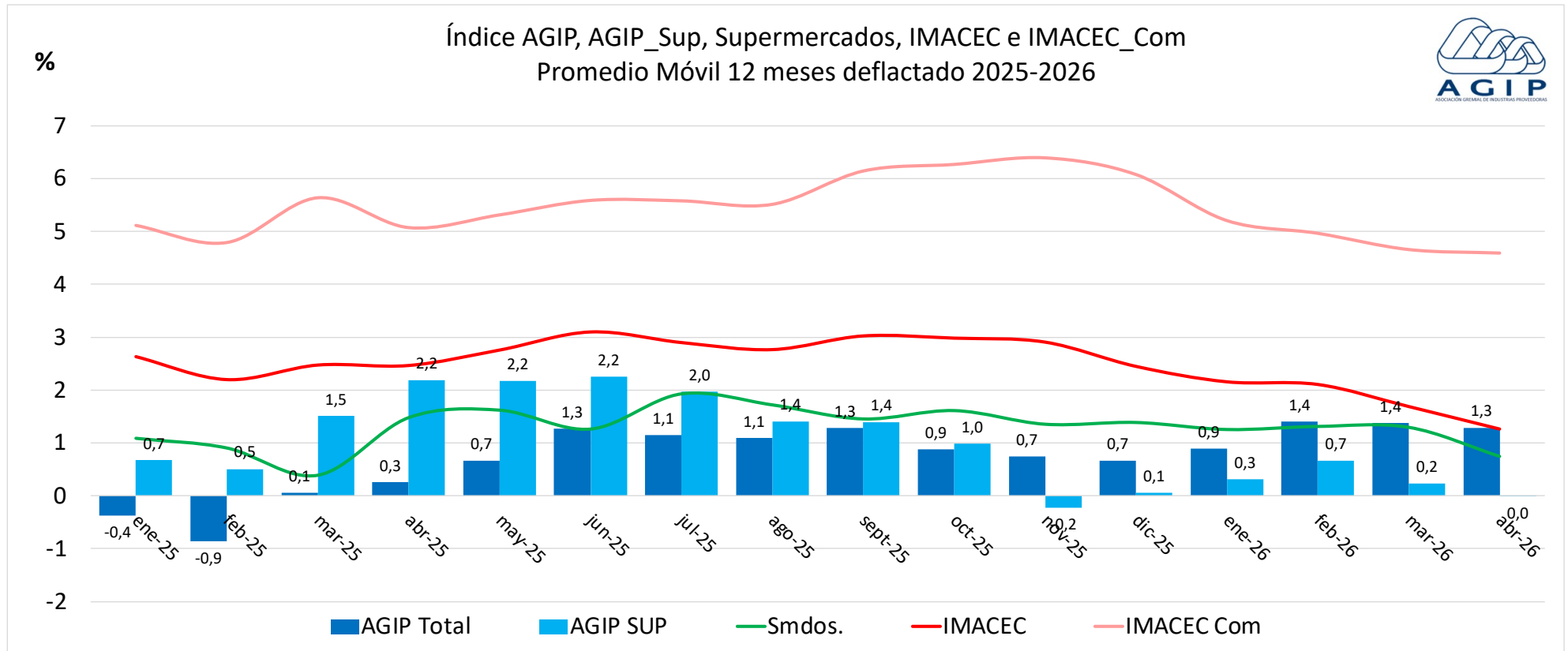
Rolling 12 meses									
<b>REAL</b>	AGIP Total	AGIP SUP	Alimentos	Alimentos Sup	BCL	BCL Sup	Smdos.	IMACEC	IMACEC Com
ene-25	-0,4	0,7	0,2	2,2	-2,5	-2,9	1,1	2,6	5,1
feb-25	-0,9	0,5	-0,1	2,5	-3,2	-3,5	0,9	2,2	4,8
mar-25	0,1	1,5	0,5	3,7	-2,2	-2,6	0,4	2,5	5,6
abr-25	0,3	2,2	0,7	4,3	-1,9	-1,7	1,5	2,5	5,1
may-25	0,7	2,2	0,7	4,4	-0,8	-1,6	1,6	2,8	5,3
jun-25	1,3	2,2	0,8	4,3	0,6	-1,0	1,3	3,1	5,6
jul-25	1,1	2,0	1,4	4,5	0,1	-1,0	1,9	2,9	5,6
ago-25	1,1	1,4	1,2	4,3	0,5	-1,9	1,7	2,8	5,5
sept-25	1,3	1,4	2,0	4,3	-0,2	-2,4	1,5	3,0	6,2
oct-25	0,9	1,0	1,5	3,3	-0,2	-1,3	1,6	3,0	6,3
nov-25	0,7	-0,2	1,5	3,2	-0,3	-2,6	1,4	2,9	6,4
dic-25	0,7	0,1	1,0	2,5	-0,1	-0,8	1,4	2,5	6,1
ene-26	0,9	0,3	1,2	2,4	0,0	-0,1	1,3	2,2	5,2
feb-26	1,4	0,7	1,6	2,3	0,5	0,4	1,3	2,1	5,0
mar-26	1,4	0,2	1,6	1,4	0,5	0,0	1,3	1,7	4,7
abr-26	1,3	0,0	1,2	1,1	0,4	-0,8	0,7	1,3	4,6

(\* ) El índice incluye el valor del Imacec e Imacec Comercio publicado por el Banco Central de Chile y estadísticas Supermercados publicadas por el INE.

# Índice AGIP - Tendencia Año 2026



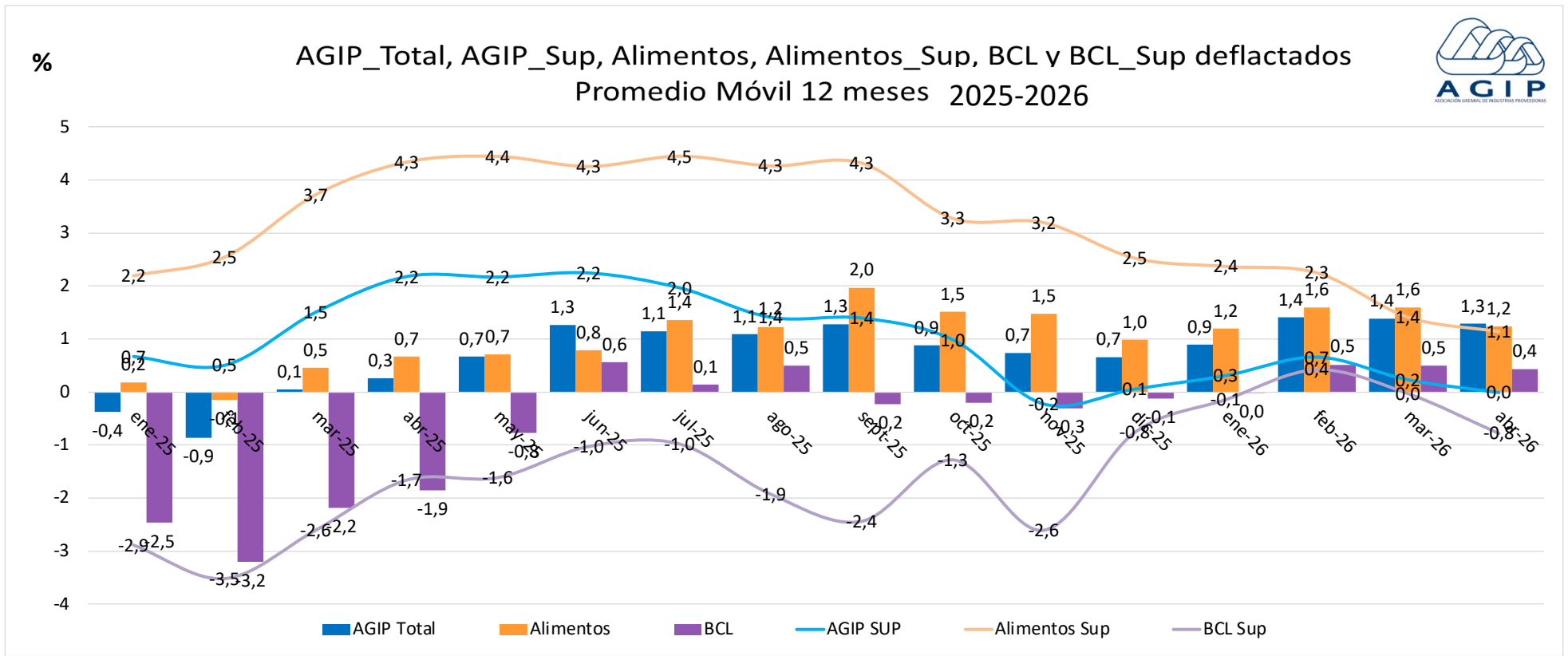
Variación REAL anual de Ventas – Promedio Móvil 12 meses



# Indice AGIP - Tendencia Año 2026



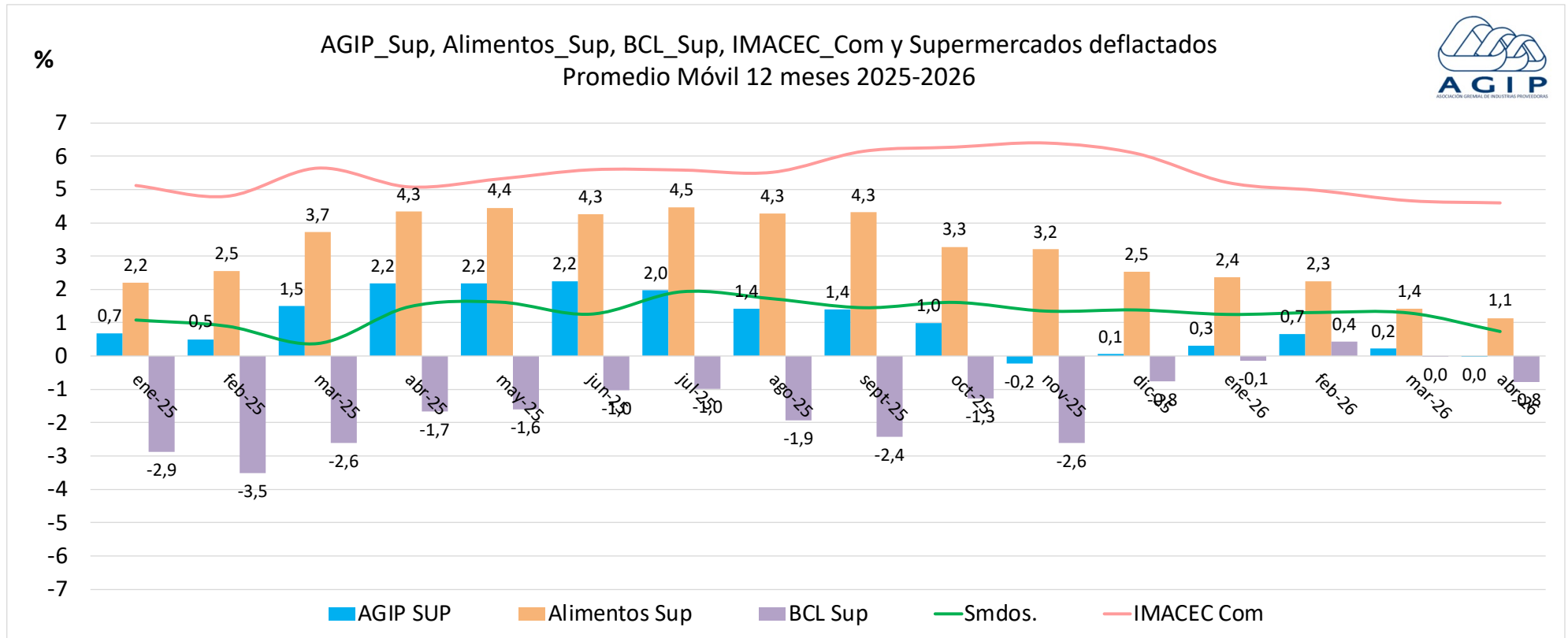
Variación REAL anual de Ventas – Promedio Móvil 12 meses



# Indice AGIP - Tendencia Año 2026



Variación REAL anual de Ventas – Promedio Móvil 12 meses



# Indice AGIP - Tendencia Año 2026



Variación REAL anual de Ventas – Promedio Móvil 12 meses

